



Родина

Россия

Курск

Курский район









герб



флаг

Гимн Курского района

(слова М. И. Петухов)



A photograph of a lush field. The foreground is filled with tall, thin green grasses and numerous bright yellow flowers, likely rapeseed. In the middle ground, there is a dense line of green trees and shrubs. The background shows a clear, light blue sky. The overall scene is bright and natural.

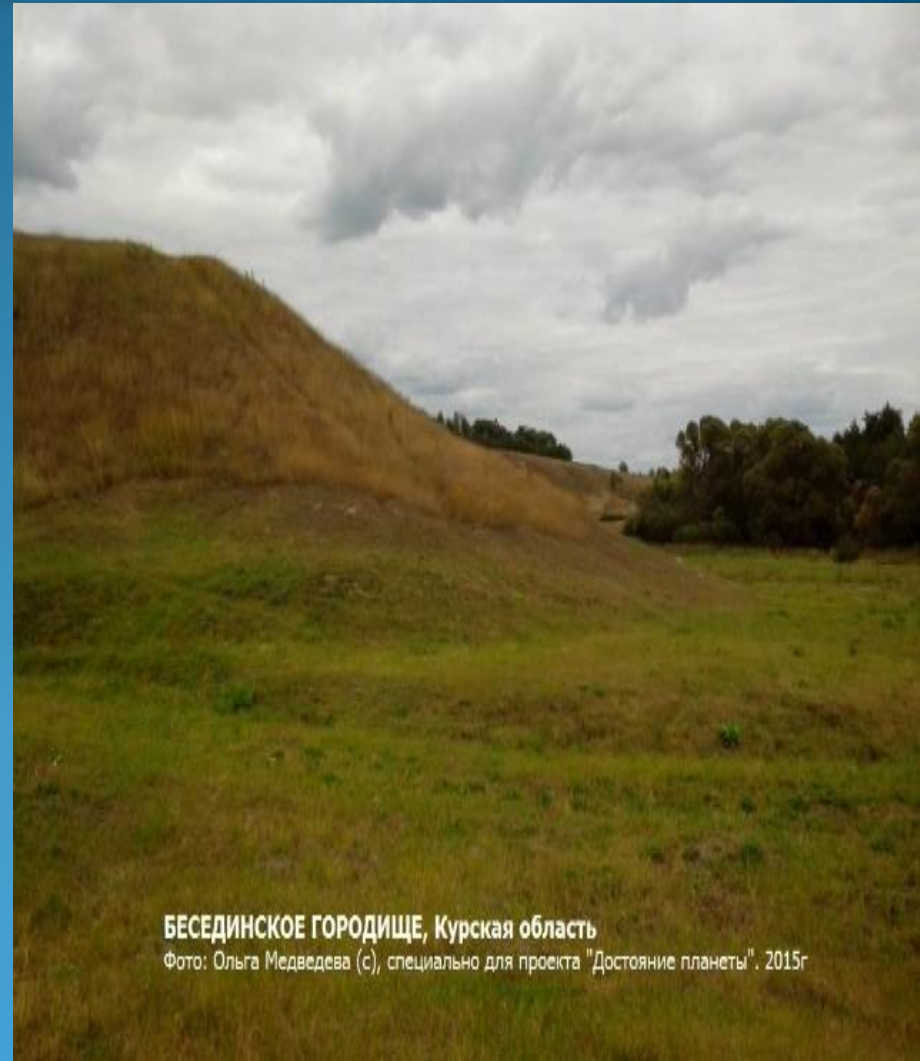
Станция

**«Достопримечательности
района»**

Усадьба А. И. Нелидова в селе Моква



Памятник археологии Ратское городище



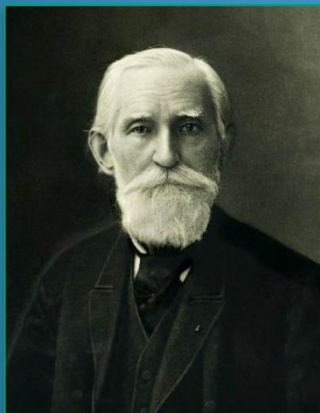
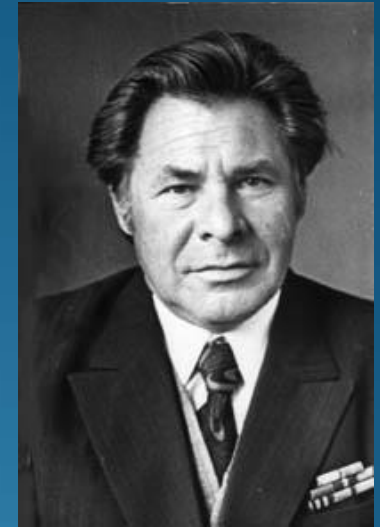
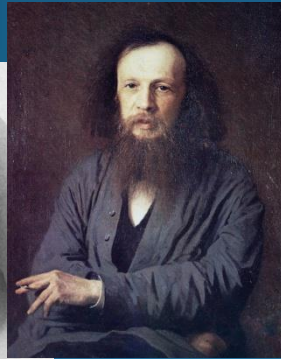
БЕСЕДИНСКОЕ ГОРОДИЩЕ, Курская область
Фото: Ольга Медведева (с), специально для проекта "Достояние планеты". 2015г

Центрально – Чернозёмный заповедник им. В. В. Алёхина и его гордость «Стрелецкая степь»



Ушаковский пруд





Станция

«Знаменитые люди»

Плевицкая Н. В.

(1884 – 1940)

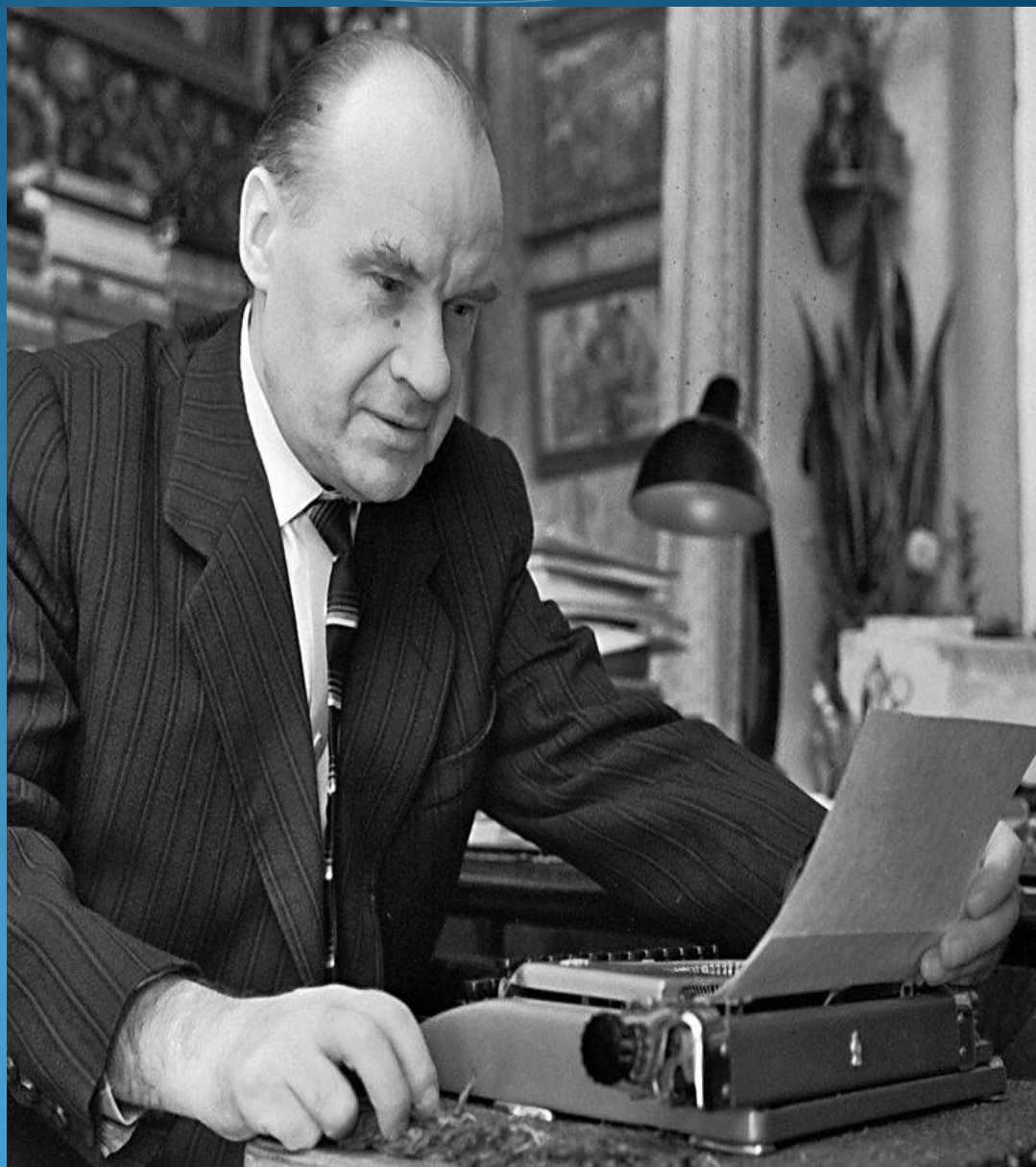








Носов Е. И.
(1925 - 2002 г.)



Станция

«Память»



Братские могилы



с. Беседино

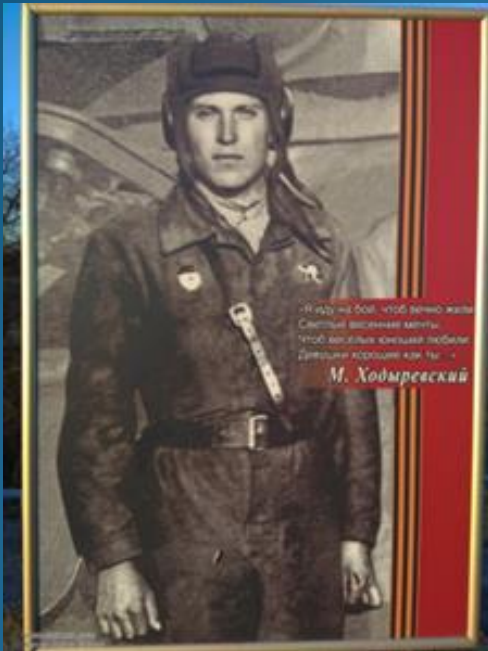


д. Селиховы дворы



с. Рышково

Земляки - Герои Советского Союза

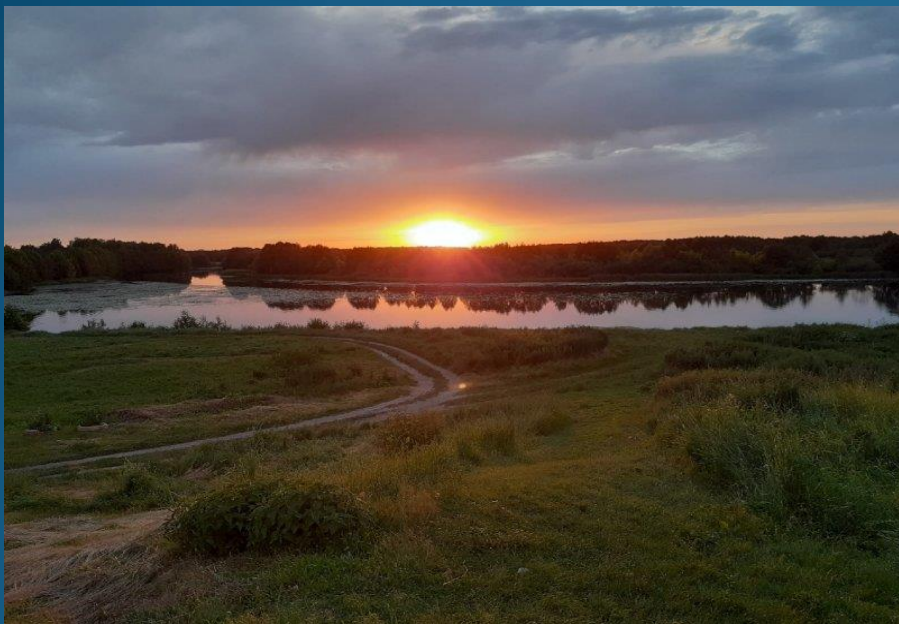


-Иду на войну, чтоб вечно жить
Сестрой, востановив мечты,
Чтоб дожить, увидеть победы,
Дальше, дальше к нам! -
М. Ходыревский

Ходыревский
Михаил Иванович
(1923 - 1943)



Новиков
Кузьма Иванович
(1903 - 1983)



У каждого из вас своя дорога в жизни, свой путь, но пусть в сердце каждого из вас живет любовь к родной земле, родному краю, к родному селу и улице, на которой вы жили.



Пусть в сердце каждого из вас живет **ЛЮБОВЬ К СВОЕЙ МАЛОЙ РОДИНЕ – КУРСКОМУ РАЙОНУ.**

Курскому району

95